

愛知県豊明市 いきいき笑顔ネットワーク



牧 靖典

(愛知県医師会総合政策研究機構 顧問 牧医院 院長)



豊明市の概況

豊明市の人口動態

	H21	H22	H23	H24	H25
総人口	68,939	68,719	68,544	68,504	68,372
高齢者人口	13,109	13,642	13,925	14,362	15,178
(前期高齢者)	8,162	8,363	8,368	8,458	8,912
(後期高齢者)	4,947	5,279	5,567	5,904	6,266
高齢化率	19.0%	19.9%	20.3%	21.0%	22.2%

- ・平成21年度から、豊明市の総人口は減少傾向
- ・高齢者人口は増加傾向(過去5年間で約2000人増)
- ・地域毎で高齢化率に格差(高い地域では30%超)



豊明市の医療・福祉関係機関

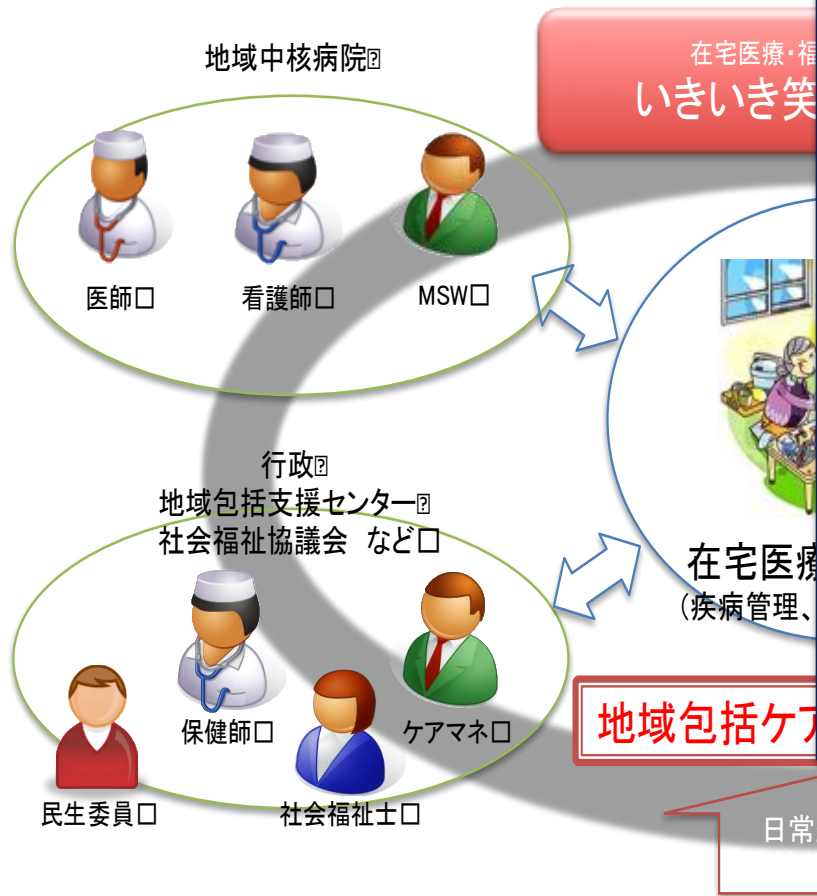
	施設名	箇所
保健・医療分野	病院（藤田保健衛生大学病院、桶狭間病院藤田こころケアセンター、豊明栄病院）	3
	医療機関	39
	歯科医療機関	30
	薬局	25
	訪問看護	3
	訪問リハビリ	3
介護・福祉分野	地域包括支援センター	2（委託）
	特別養護老人ホーム	2
	老人保健施設	2
	特定施設	2
	小規模多機能居宅介護	1
	認知症対応型共同生活介護	3
	地域密着型介護老人福祉施設入所者生活介護	1
	居宅介護支援事業所	10



いきいき笑顔ネットワーク の活用

～在宅医療福祉連携の推進～

いきいき笑顔ネットワークの概要



- ・平成23年2月～ 試験運用
- ・平成23年10月～ 正式導入
- ・平成25年9月～ 自立的運用

**電子@連絡帳システムによる
在宅療養高齢者を中心とした
医療福祉連携システムの実施**

システム・技術支援：名古屋大学医学部附属病院 先端医療・臨床研究支援センター

情報共有基盤

電子@連絡帳 システム

かんたん＆セキュアな情報共有

センター・セキュリティ基盤

Nagoya-RHIE システム

医療情報の標準化国際機関 (IHE協会) が認めている日本で唯一のシステム
厚生労働省「医療情報システムの安全管理に関するガイドライン4.1版」に準拠

実際の医療福祉連携支援事例から



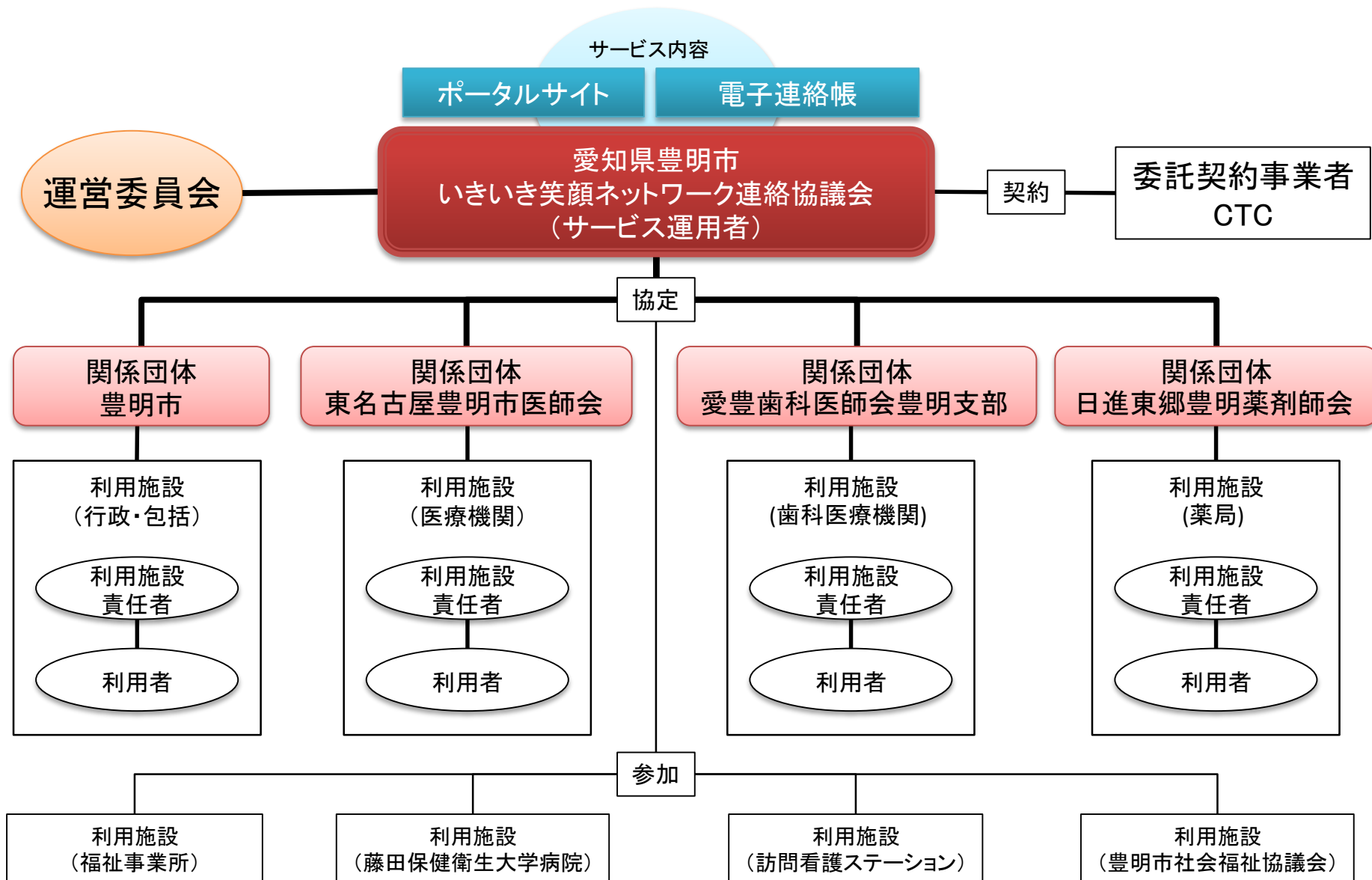
患者
一覧



詳細



いきいき笑顔ネットワーク連絡協議会の構成





◆ポータルサイトの活用

- ・事業概要の紹介
- ・登録申請
- ・登録機関一覧の公開
- ・ネットワークのログイン
- ・在宅医療連携研修会などの周知

◆現在の登録機関 60

- ・医療機関 15
- ・歯科医療機関 9
- ・薬局 2
- ・居宅介護支援事業所 18
- ・訪問看護ステーション 8
- ・訪問リハビリテーション 1
- ・地域包括支援センター 2
- ・藤田保健衛生大学病院
- ・藤田保健衛生大学中核センターなど

いきいき笑顔ネットワークの市民周知



ロゴのステッカー
作成しました。



いきいき笑顔ネットワークを導入するまで

従来の在宅療養支援

ケアマネ



かかりつけ医



支援職種が少なく、満足な生活支援が受けられない状態

在宅医療連携支援

ケアマネ



かかりつけ医



支援サービス



入院医療機関



支援サービス



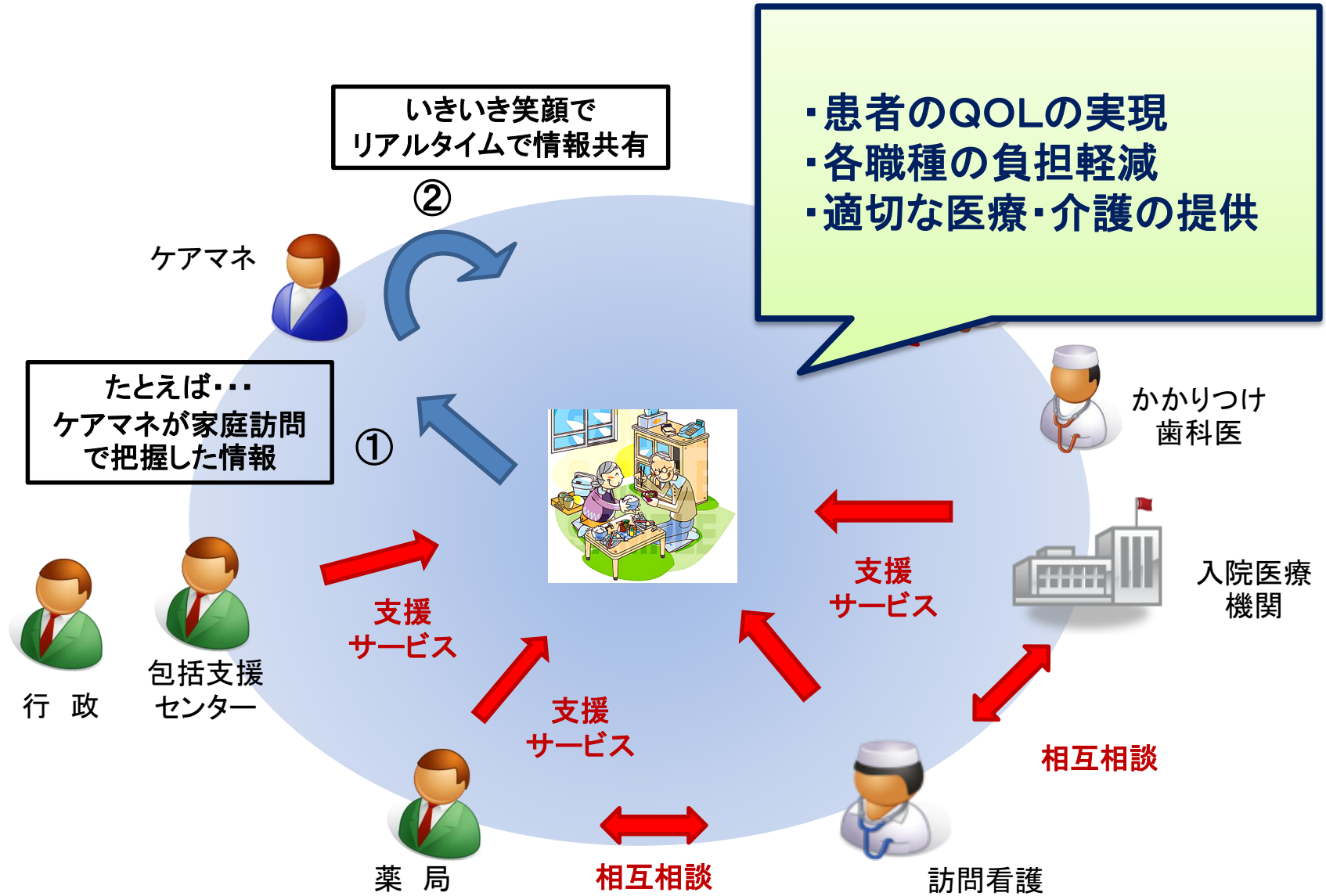
包括支援センター



訪問看護

多職種支援チームでも連携が取れておらず、ばらばらの支援

いきいき笑顔ネットワークを導入して



A photograph of several bright green, serrated leaves on a thin branch, positioned in the upper left corner of the slide. The background is a soft, out-of-focus green.

豊明市の目指す地域包括ケア

在宅医療連携拠点推進事業
を活用した基盤準備

2013年

在宅医療連携拠点推進事業
を活用した基盤の整備

2014年

市を主体とした関係機関
地域との一体的な取り組みへ

豊明市における取組定着
他地域への展開

2023年

豊明市の現状

高齢化率の上昇
豊明団地を中心とする地域課題
地域医療・介護を担う慢性的な人材不足
回復期・慢性期の受け皿の不足
効率的な多職種連携体制の未確立 等

健康と生活、そして社会を創造する ICT・ヒューマンネットワーク



豊明市の達成すべき政策目標

「地域完結型医療」と
地域包括ケアシステムの構築

一人でも元気で幸せに暮らすこと
のできる社会の実現

社会保障費(医療・福祉)の
適正化

多職種連携の課題 に対する解決策

- ◆地域包括ケア連絡協議会(仮称)・WGの開催
- ◆ケアマネ連絡会の開催
- ◆包括支援センター連絡会の開催
- ◆先進地視察

在宅医療従事者の 負担軽減の支援

- ◆市民・関係機関ニーズ調査の実施
- ◆ICTネットワークと見守りセンサー付機器を活用した高齢者安否確認・異常早期発見事業の実施
- ◆在宅医療支援事業の実施

効率的で質の高い医療提供 のための多職種連携

- ◆地域ケア会議の実施推進
- ◆多職種協働による在宅チーム医療を担う人材育成事業の実施
- ◆ICTネットワーク「いきいき笑顔ネットワーク」の普及と活用

入院病床の確保及び家族の 負担軽減に向けた取り組み

- ◆緊急レスパイトサービス事業の実施
- ◆藤田保健衛生大学病院との後方支援体制に関する協議

在宅医療に関する地域 住民への普及啓発活動

- ◆地域包括ケアシンポジウムの開催
- ◆いきいき笑顔ネットワークポータルサイトによる市民啓発
- ◆広報誌の特集記事
- ◆市民向けリーフレット

既存ICT基盤

豊明市
東名古屋豊明市医師会
愛豊歯科医師会
日進東郷豊明薬剤師会

地域包括支援センター
訪問看護ステーション
藤田保健衛生大学病院
名古屋大学医学部附属病院

在宅医療・福祉統合ネットワーク
『いきいき笑顔ネットワーク』

ICT

多職種連携



在宅療養者の支援のため、
医療・福祉関係者による
多職種連携ICTネットワーク

「地域完結型医療」と地域包括ケアシステムの構築

一人でも元気で幸せに暮らすことのできる社会の実現

社会保障費(医療・福祉)の適正化

多職種連携の課題に対する解決策

- ◆地域包括ケア連絡協議会(仮称)・WGの開催
- ◆ケアマネ連絡会の開催
- ◆包括支援センター連絡会の開催
- ◆先進地視察

円滑な多職種連携体制

見守りによる早期発見・早期治療



- ◆市民・関係機関ニーズ調査の実施
- ◆ICTネットワークと見守りセンサー付機器を活用した高齢者安否確認・異常早期発見事業の実施
- ◆在宅医療支援事業の実施

在宅医療従事者の負担軽減の支援

地域での自助・互助意識の向上



在宅医療・福祉統合ネットワーク『いきいき笑顔ネットワーク』

早期に社会復帰が可能なケアサイクルの実現

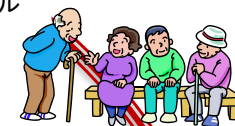
後方支援体制の確立

- ◆緊急レスパイトサービス事業の実施
- ◆藤田保健衛生大学病院との後方支援体制に関する協議

入院病床の確保及び家族の負担軽減に向けた取り組み

在宅医療に関する地域住民への普及啓発活動

- ◆地域包括ケアシンポジウムの開催
- ◆いきいき笑顔ネットワークポータルサイトによる市民啓発
- ◆広報誌の特集記事
- ◆市民向けリーフレット



在宅療養者のQOLの実現

人材の定着確保

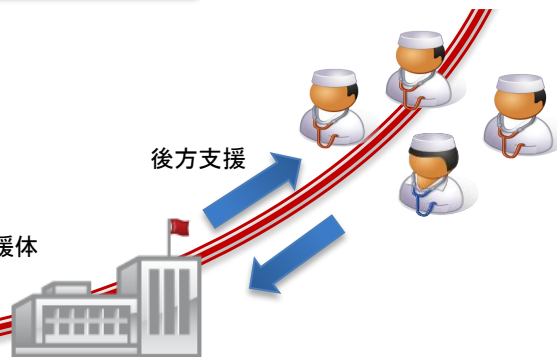
効率的で質の高い医療提供のための多職種連携

- ◆地域ケア会議の実施推進
- ◆多職種協働による在宅チーム医療を担う人材育成事業の実施
- ◆ICTネットワーク「いきいき笑顔ネットワーク」の普及と活用

介護者の負担軽減

後方支援

藤田保健衛生大学病院





ご清聴ありがとうございました。